

En aquestes terceres jornades de rehabilitació psicosocial intensiva es planteja un conflicte ètico-legal d'actualitat en salut mental: el tractament ambulatori involuntari (TAI).

Aquesta mesura planteja l'obligatorietat de seguir un determinat tractament a persones diagnosticades de trastorn mental sever, sense estar ingressats i sense haver comés cap delictes.. Per fer-ho possible caldria l'ordre judicial i l'existència d'un informe mèdic que ho demani.

Amb les conferències proposades i la posterior taula rodona és busca desglossar els punts clau d'aquest tractament i generar la possibilitat d'enraonar els aspectes positius i negatius que suposa.

Seu

Sala d'actes de l'Hospital Sant Joan de Déu de Lleida.
Av. De la Canadiense, 28.
25001 Lleida

[Pàgina inscripcions](#)

Formació adreçada a professionals de l'àmbit de la salut mental

Es lliurarà un certificat d'assistència. Preu:10€

Aforament limitat, places segons rigorós ordre d'inscripció.

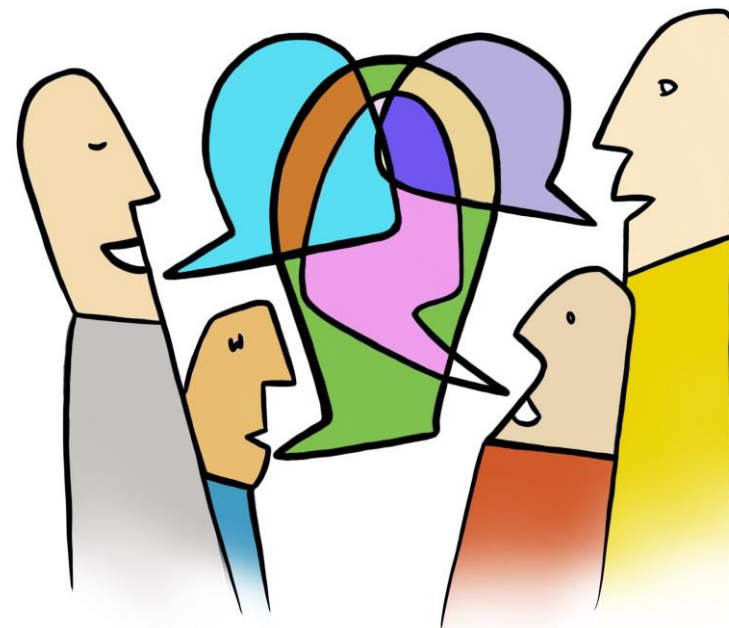
Dates d'inscripció: Del 1 d'Octubre al 6 de Novembre

Activitat acreditada pel Consell Català de Formació Continuada de les Professions Sanitàries. Comissió de Formació Continuada del Sistema Nacional de Salut.



III Jornades de Rehabilitació psicosocial intensiva: "Si no vull... puc?"

Contradiccions ètico-legals en salut mental



10 de Novembre de 2017
Hospital Sant Joan de Déu de Lleida

Programa de la Jornada

8:45 – 9.00 hores	Lliurament de documentació.
9.00 – 9.15 hores	Acte Inaugural.
9.15 – 10.30 hores	Conferència Inaugural “Aspectes legals del TAI”. Ponent: Dra. Rosa Pérez. Presenta: Dr. Joan Pau Rodríguez.
10.30 – 11.00 hores	Descans coffee-break.
11.00 – 12.00 hores	Ponència: “Aspectes ètics del TAI” Ponent: Dr. Josep Ramos. Presenta: Sra. Elisenda Longan.
12.00 – 13.00 hores	Taula rodona: “Contradiccions a debat” Ponent: Dra. Cristina Jové Ponent: Dra. Sònia Ramos. Moderadora: Sra. Montse Caballero.
13.00 – 13.15 hores	Precs i Preguntes.
13.15 – 13.30 hores	Cloenda.

Ponents

Dra. Rosa Pérez Pérez

Metge Forense. IMLCF de Catalunya - Divisió de Lleida. Professora de la Facultat de Medicina de la UdL.

Dr. Joan Pau Rodríguez Font

Psiquiatra a la Unitat de Subaguts i Programa UAPE de Sant Joan de Déu Terres de Lleida.

Dr. Josep Ramos Montes

Metge Psiquiatre. Diplomant en Gestió Sanitària. Màster en Bioètica. Membre del Comitè d'Ètica de Serveis Socials de Catalunya i del Comitè de Bioètica de Catalunya.
President de l'Espai de Reflexió Ètica de la Federació ALLEM.

Sra. Elisenda Longan Jordan

Treballadora Social al Centre de Salut Mental Infantil i Juvenil de Sant Joan de Déu Terres de Lleida.

Dra. Cristina Jové Serrano

Psiquiatra al Centre de Salut Mental Infantil i Juvenil de Sant Joan de Déu Terres de Lleida.

Dra. Sònia Ramos Perdiques

Psiquiatra i Coordinadora de la Unitat de Subaguts de Sant Joan de Déu Terres de Lleida. Màster en Intervenció Multidisciplinària per a Trastorns de la Conducta Alimentària, Trastorns de Personalitat i Trastorns Emocionals. Doctorant en Neurociències.

Sra. Montse Caballero Gramunt

Psicòloga i Cap d'Àrea dels Serveis de Salut Mental Adults de Sant Joan de Déu Terres de Lleida.